

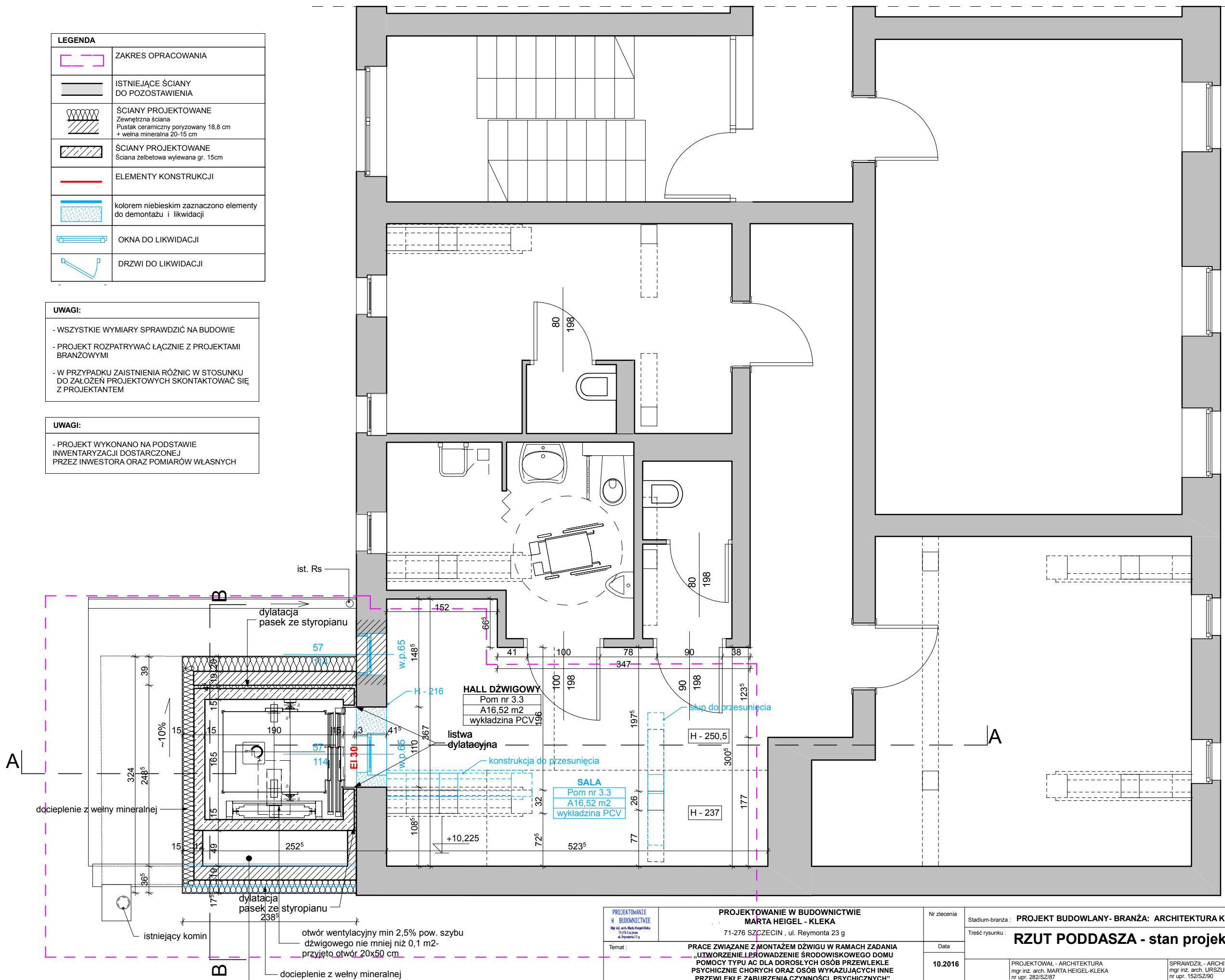
| LEGENDA | |
|---------|--|
| | ZAKRES OPRACOWANIA |
| | ISTNIEJĄCE ŚCIANY DO POZOSTAWIENIA |
| | ŚCIANY PROJEKTOWANE Zewnętrzna ściana Pustak ceramiczny poryzowany 18,8 cm + wełna mineralna 20-15 cm |
| | ŚCIANY PROJEKTOWANE Ściana żelbetowa wylewana gr. 15cm |
| | ELEMENTY KONSTRUKCJI |
| | kolorem niebieskim zaznaczono elementy do demontażu i likwidacji |
| | OKNA DO LIKWIDACJI |
| | DRZWI DO LIKWIDACJI |

UWAGI:

- WSZYSTKIE WYMIARY SPRAWDZIĆ NA BUDOWIE
- PROJEKT ROZPATRYWAĆ ŁĄCZNIE Z PROJEKTAMI BRANŻOWYMI
- W PRZYPADKU ZAISTNIENIA RÓŻNIC W STOSUNKU DO ZAŁOŻEN PROJEKTOWYCH SKONTAKTOWAĆ SIĘ Z PROJEKTANTEM

UWAGI:

- PROJEKT WYKONANO NA PODSTAWIE INWENTARYZACJI DOSTARCZONEJ PRZEZ INWESTORA ORAZ POMIARÓW WŁASNYCH



| |
|---------------------------------|
| POWIERZCHNIA NIEUŻYTKOWA |
| Pom nr 0,2 |
| A1,03 m2 |

| | | | |
|---|-------------|--|--|
| PROJEKTOWANIE W BUDOWNICTWIE MARTA HEIGEL - KLEKA 71-276 SZCZECIN , ul. Reymonta 23 g | Nr zlecenia | Stadium-branża : PROJEKT BUDOWLANY - BRANŻA: ARCHITEKTURA KONSTRUKCJA | Nr rysunku |
| | Data | Treść rysunku : RZUT PODDASZA - stan projektowany | 14 |
| Temat : PRACE ZWIĄZANE Z MONTAŻEM DŹWIGU W RAMACH ZADANIA „UTWORZENIE I PROWADZENIE ŚRODOWISKOWEGO DOMU POMOCY TYPU AC DLA DOROSŁYCH OSÓB PRZEWLEKLE PSYCHICZNIE CHORYCH ORAZ OSÓB WYKAZUJĄCYCH INNE PRZEWLEKLE ZABURZENIA CZYNNOŚCI PSYCHICZNYCH” | 10.2016 | PROJEKTOWAŁ - ARCHITEKTURA mgr inż. arch. MARTA HEIGEL-KLEKA nr upr. 282/SZ/87 | SPRAWDZIŁ - ARCHITEKTURA: mgr inż. arch. URSZULA TREPASZKO nr upr. 152/SZ/90 |
| Adres : 73-110 STARGARD, ul. LIMANOWSKIEGO NR 24 Działka nr ewidencyjny 39/1, OBRĘB 6 | Skala | OPRACOWAŁ mgr inż. arch. ALICJA GAJDIS | SPRAWDZIŁ - KONSTRUKCJA: mgr inż. ALICJA MISIAK nr upr. 92/Sz/79 |
| Inwestor : Zachodniopomorski Oddział Okręgowego Polskiego Czerwonego Krzyża w Szczecinie Al. Wojska Polskiego 63, 70-476 Szczecin | 1 : 50 | | |