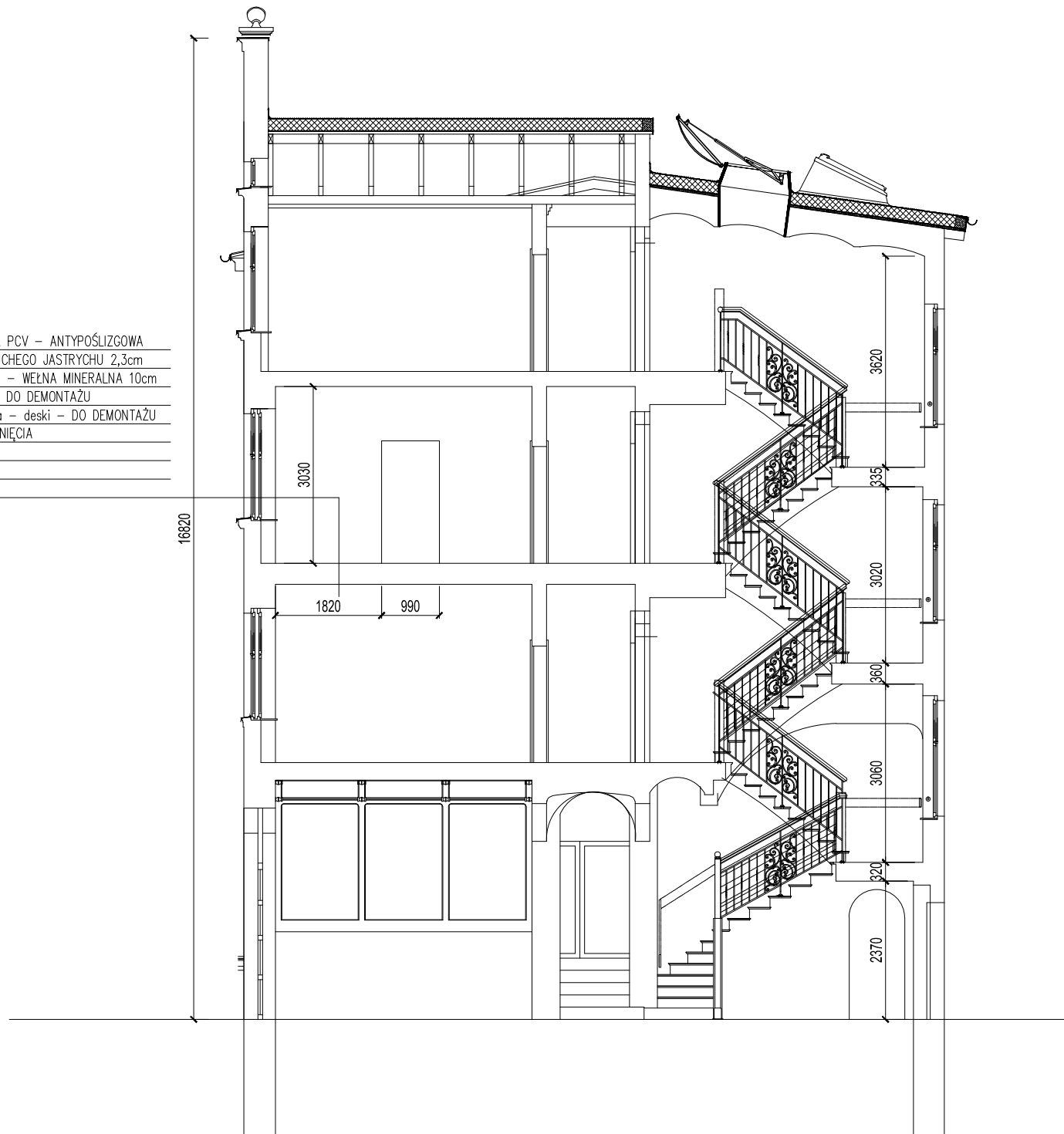


# PRZEKRÓJ - A - A 1:100

PROJEKTOWANA WYKŁADZINA PCV – ANTYPOŚLIZGOWA  
 PROJEKTOWANA PŁYTA Z SUCHEGO JASTRYCHU 2,3cm  
 PROJEKTOWANE WYPEŁNIENIE – WEŁNA MINERALNA 10cm  
 istniejąca wykładzina PCV – DO DEMONTAŻU  
 istniejąca podłoga drewniana – deski – DO DEMONTAŻU  
 istniejąca polepa – DO USUNIĘCIA  
 istniejące belki drewniane  
 istniejący słupek  
 istniejący tynk trzcinowy



LEGENDA:

	- ściany istniejące
	- wyburzenia
	- zamurowania

## STAL KSZTAŁTOWA:

- Klasa S235 - nadproża stalowe

## ZABEZPIECZENIA ANTYKOROZYJNE :

- Zabezpieczenia antykorozyjne poprzez malowanie. Dobór zestawu malarskiego należy projektować dla kategorii korozyjności C2 Dla projektowanej konstrukcji określa się stopień przygotowania powierzchni jako drugi (częściowy - a ocenę stopnia przygotowania dokonać według PN-EN ISO 8502 oraz PN-H 04642:2000 Dobór zabezpieczeń można przeprowadzić również zgodnie z przykładowo wybranymi systemami malarskimi wg PN-EN-ISO 12944-5. Zaleca się 5 letni okres trwałości powłoki antykorozyjnej. Wszelkie uszkodzenia powstałe na etapie montażu konstrukcji uzupełnić zgodnie z dobranym zestawem malarskim.

## UWAGI:

- Wszystkie wymiary i poziomy elementów konstrukcyjnych należy sprawdzić przed wbudowaniem
- W sprawach nie określonych w dokumentacji obowiązują warunki techniczne wykonania i odbioru robót budowlano-montażowe, normy Polskiego Komitetu Normalizacyjnego oraz instrukcje, wytyczne i świadectwa dopuszczenia materiałów budowlanych.

	<b>E4PROJEKT</b>	NIP:854-220-09-52
	mgr inż. Michał Stefankiewicz ul. Szkolna 1B/23 73-110 Stargard	REGON:321155458 tel:501-466-979 e-mail:stefankiewicz.m@wp.pl

WSZELKIE PRAWA ZASTRZEŻONE Rysunek ten podlega ochronie prawnej zgodnie z przepisami Ustawy z 04.02.1994 o prawie autorskim i prawach pokrewnych. Powielanie oraz wykorzystywanie rysunku bez zgody autora jest zabronione.

INWESTOR:	<b>ZACHODNIOPOMORSKI ODDZIAŁ OKRĘGOWY POLSKIEGO CZERWONEGO KRZYŻA W SZCZECINIE</b> 70-475 SZCZECIN, AL. WOJSKA POLSKIEGO 63
TEMAT:	<b>PROJEKT REMONTU I ADAPTACJI CZĘŚCI POMIESZCZEŃ III KONDYGNACJI NA POTRZEBY UTWORZENIA ŚRODOWISKOWEGO TYPU AC DLA OSÓB Z ZABURZENIAMI PSYCHICZNYMI (Z NIEZNACZNĄ NIESPRAWNOŚCIĄ RUCHOWĄ)</b> 73-110 Stargard Szczeciński, ul.Limanowskiego 24, dz. nr 39/1 obręb 6
RYСУNEK:	<b>PRZEKRÓJ A - A</b>

	IMIĘ I NAZWISKO	UPRAWNIENIA	PODPIS
PROJEKTOWAŁ:	mgr inż. MICHAŁ STEFANKIEWICZ	ZAP/0133/POOK/12 KONSTRUKCJA	
SPRAWDZAŁ:			
OPRACOWAŁ:			
FAZA: PB	BRANŻA: KONSTRUKCJA	SKALA: 1:100	DATA: 22.08.2020
			NR RYS: <b>K.2</b>